

臺灣的  
環境影響評估與  
社會影響評估

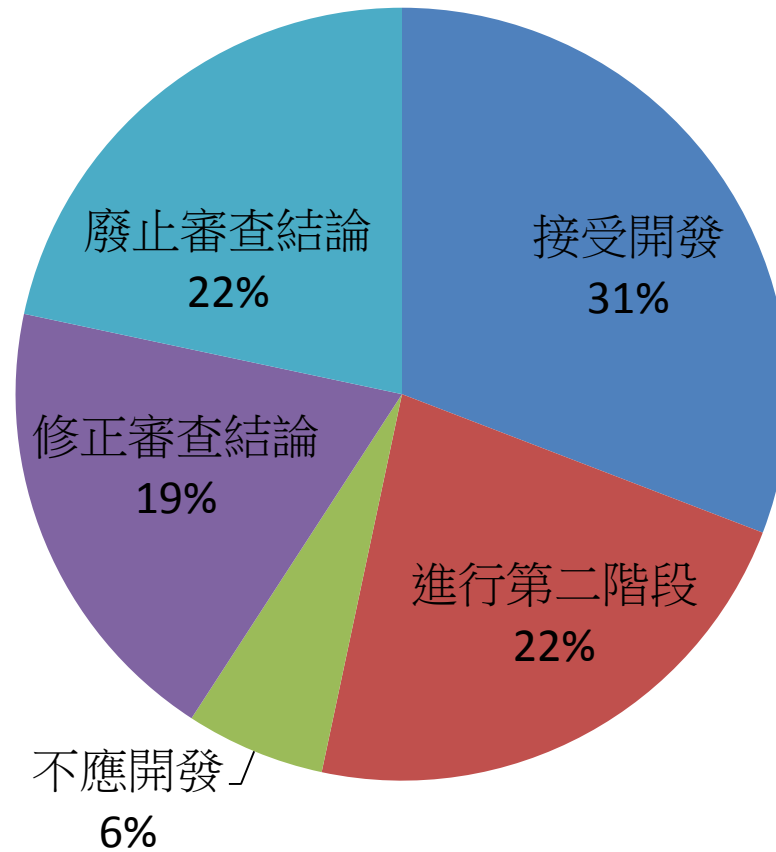
徐榮崇

# 從土石流談起



資料來源：自由時報，<http://news.ltn.com.tw/news/focus/paper/905133>。

# 102-105年環境影響評估案結果



# 社會影響評估的評估：第一個十年

- 蕭新煌與王俊秀(1990)曾率先以國內自1982-1989年間完整之52本EIS為對象，以內容分析針對其社會部份(SIA)作背景及質量分析
- EIA報告在處理社會影響時，皆出現「不平均」的缺憾，其所佔比例都相當的低
- 社會影響評估均缺乏明確的理論分析架構，亦欠缺評估進行時之方法論指引

# 社會影響評估的評估：第二個十年 1990-2000

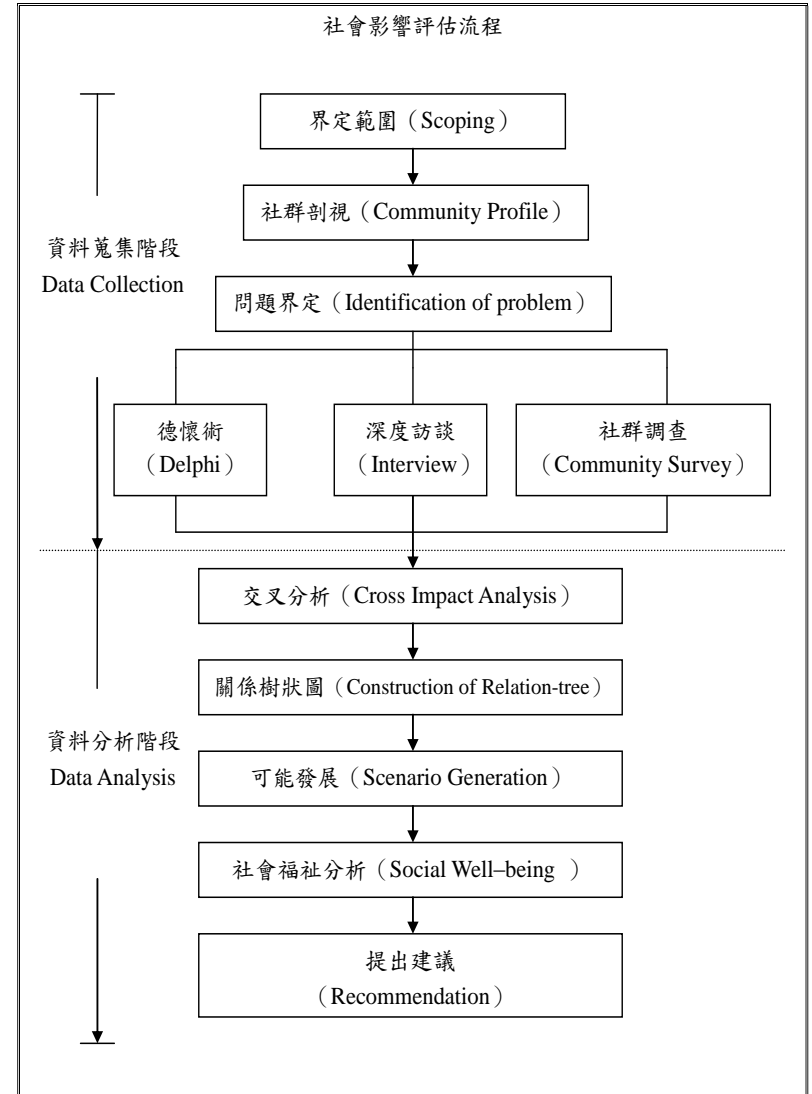
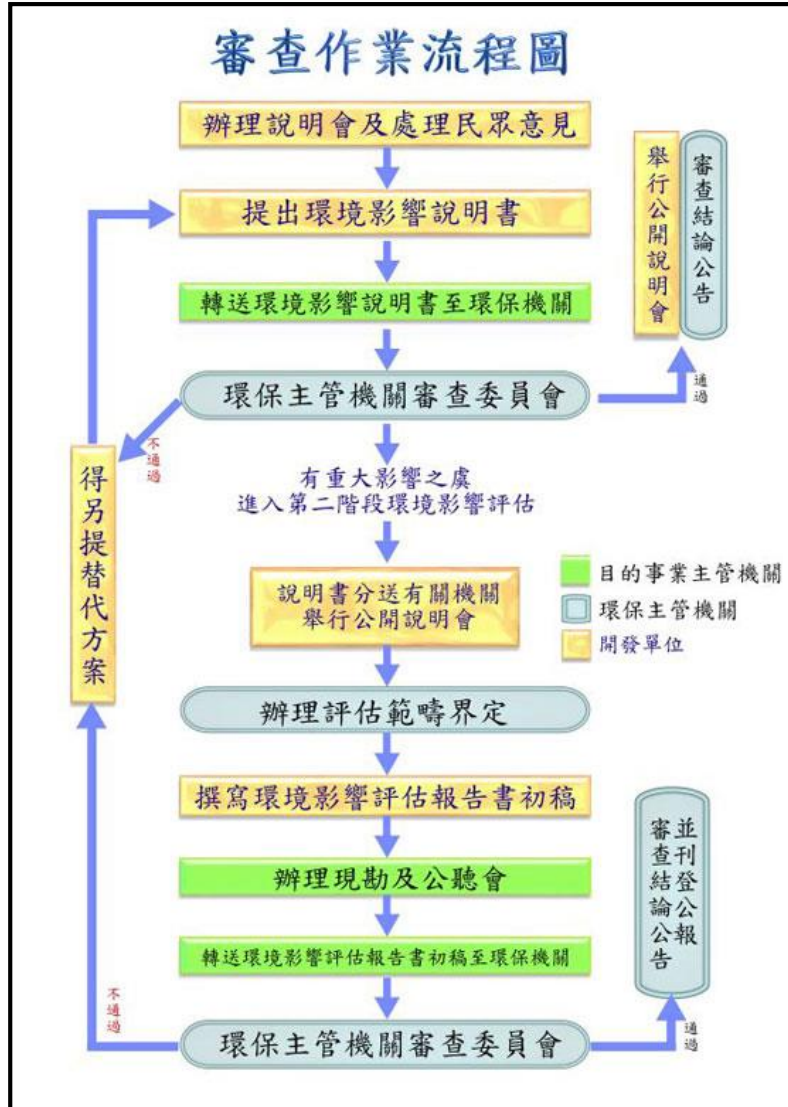
- 社會比重不均
- 環境正義不彰
- 永續同心圓思考
- 社會孤島化=行政圈
- 業餘評估者
- 範疇不社會
- 以大看小
- 評估稀釋
- 不可回復

# 關係

- 環境影響評估法第四條、第二款：

二、環境影響評估：指開發行為或政府政策對環境包括生活環境、自然環境、社會環境及經濟、文化、生態等可能影響之程度及範圍，事前以科學、客觀、綜合之調查、預測、分析及評定，提出環境管理計畫，並公開說明及審查。環境影響評估工作包括第一階段、第二階段環境影響評估及審查、追蹤考核等程序。

# 流程



# 定位

- 環境影響評估VS社會影響評估
- 社會影響評估是環境影響評估中的一環
- 新版環境評估法將納入  
「社會影響評估技術規範」



# 尺度

- 中央vs地方
- 政策vs改進策略
- 區域vs社區

# 困境

- 缺乏標準化的步驟或途徑
- 缺乏經費資助
- 缺乏時間給予適當的評估
- 有時只有一次評估的機會
- 難產生可靠的結果
- 處理的情境較複雜，也較缺乏準確性且更費時
- 傾向於批判性與論述性；非預測性或解釋性
- 常涉及差異性的認知或觀點
- 常由缺乏社會科學訓練的人來進行

# 討論